

Woven Vynil

Piso Vinílico Tejido



Proyectos Instalaciones y Acabados Alfa SA de CV

Av. Benito Juárez No 48 Col San Pedro Xalpa CD de México C.P. 54090

Tel 5545934030 correo hricardo.pineda@gmail.com

Características Woven Vynil

Impermeable 100%

100% resistente al agua, se puede utilizar en un zonas húmedas, áreas abiertas o en un espacio de oficina comercial.

Superficie duradera

Diseñada para ser el producto de mejor rendimiento posible en todos los entornos. resistente a arañazos y desvanecimientos, clasificado para el tráfico comercial pesado.

Fácil Mantenimiento

fácil en su mantenimiento, las manchas se limpian con solo agua y un trapo o una toalla. También se puede tallar con jabón neutro y extraer el agua utilizada para su limpieza con aspiradora.

Resistente

El proceso de fabricación patentado con el que esta fabricado ofrece una integridad de vanguardia sin igual, Como resultado, el producto no se deshará en su tejido en los bordes perimetrales

Altamente Calificado

Clasificación para tráfico comercial, es una garantía de que no tendrá delaminación en sus bordes de por vida, también tiene clasificaciones para la absorción del sonido

Absorción de Sonido

Los productos Free Lay, Glue Down y Acoustical Felt ofrecen clasificaciones de sonido IIC superiores. Todos lograrán resultados a partir de los 50 mínimos para el Glue Down y hasta los 50 con el respaldo Acoustical Felt.

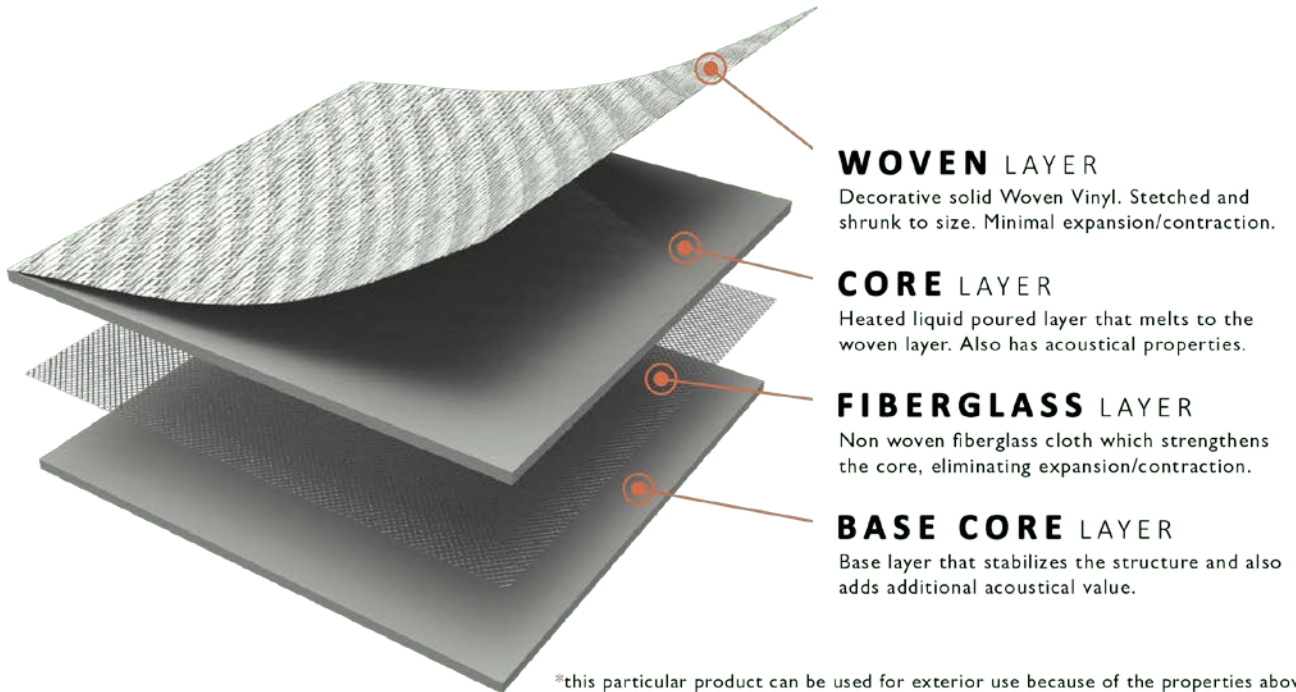
Antiderrapante

Todos los productos de vinilo tejido premium proporcionan propiedades superiores de resistencia al deslizamiento. proporcionando un nivel adicional de seguridad

Instalación Rápida y Fácil

Este producto de Vynil ofrece facilidad para cortarlo y dimensionarlo a las áreas de instalación y su reemplazo de piezas en áreas dañadas es tan simple como levantar y reemplazar .

Woven Free Lay



El producto Free Lay forma parte de un innovador sistema de pisos que requiere una cantidad mínima de adhesivo para la instalación. Este sistema proporciona más flexibilidad en comparación con el producto pegamento tradicional. Cuando se instala en la mayoría de los conjuntos de suelo, este sistema también logra una clasificación IIC a mediados de los años 50.

Especificaciones

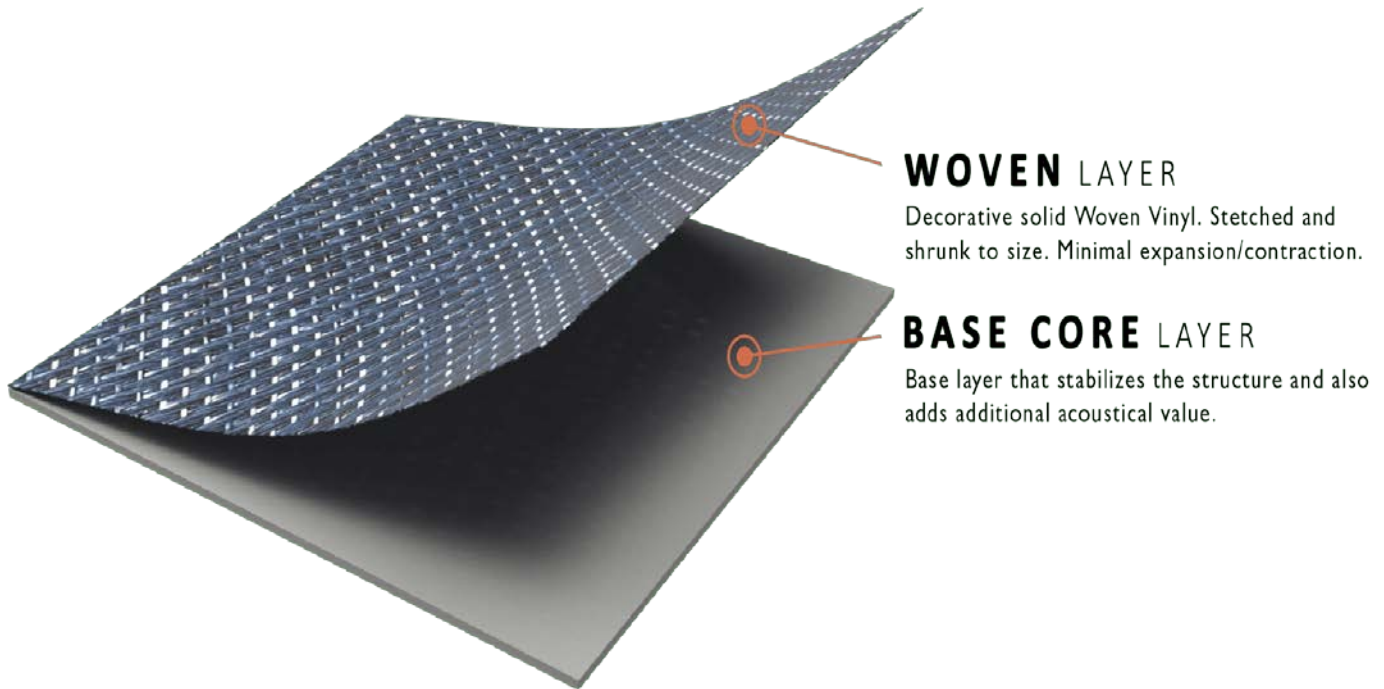
Espesor: 5 mm

Presentación: Cuadrado, Rectángulo, Hexágono, Deco, Duela

Uso: Comercial Pesado

Garantía: 10 Años uso Comercial Pesado

Woven Glue Down



Glue Down es el método tradicional para instalar pisos resistentes. Estos productos tienen un espesor total reducido en comparación con el Free Lay y por lo tanto no tienen capas estabilizadoras en ellos. Como resultado, requieren una difusión completa del adhesivo para instalar. Los productos pegamento son más sensibles al presupuesto que otros tipos de pisos.

Especificaciones

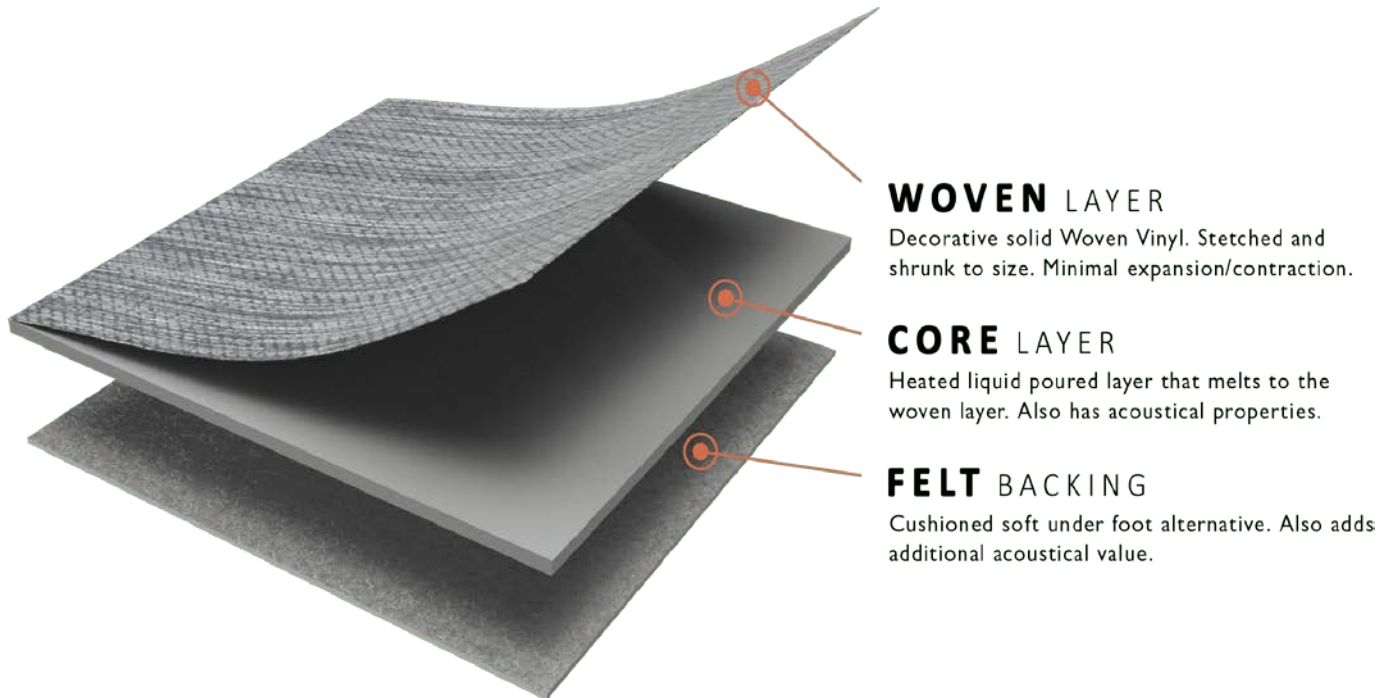
Espesor: 2.5 mm - 3 mm

Presentación: Cuadrado, Rectángulo, Hexágono, Deco, Duela. Rollo

Uso: Comercial Pesado

Garantía: 10 Años uso Comercial Pesado

Woven Acoustical felt



Nuestro respaldo Acoustical Felt está diseñado para proporcionar una comodidad superior bajo los pies, así como propiedades acústicas mejoradas. Cuando se instala en la mayoría de los conjuntos de suelo, este producto logrará una clasificación IIC a mediados y superiores de los años 50.

Especificaciones

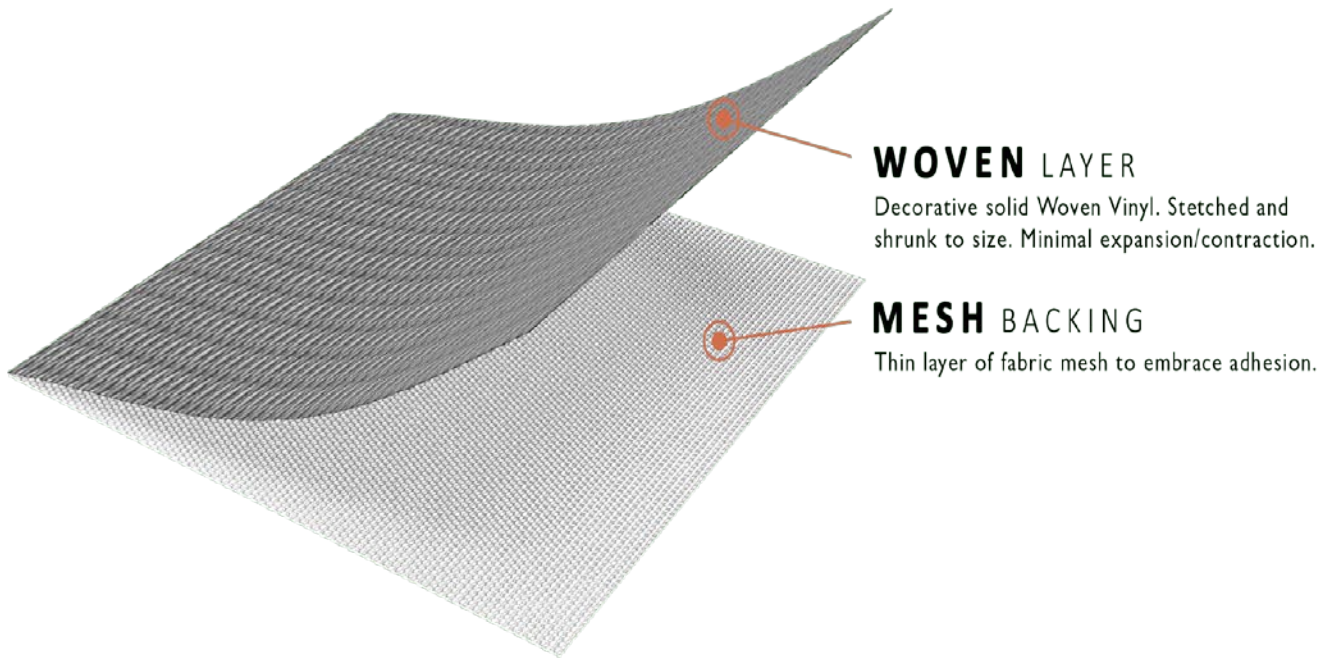
Espesor: 4.7 mm

Presentación: Cuadrado, Rectángulo, Hexágono, Deco, Duela. Rollo

Uso: Comercial Pesado

Garantía: 10 Años uso Comercial Pesado

WovenWall Paper



Nuestro producto Premium Woven Wall Paper es un innovador revestimiento de pared que es 100% resistente al agua y el producto más limpia de su tipo en la industria. Este producto permite la coordinación completa de pisos a revestimientos de pared, así como proporcionar una opción para utilizar patrones y colores de pisos en la pared de pie solo.

Especificaciones

Espesor:

Presentación: Cuadrado, Rectángulo, Hexágono, Deco, Duela. Rollo

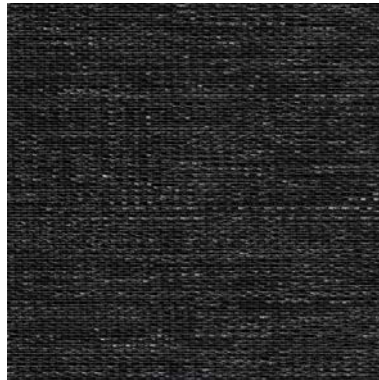
Uso: Comercial

Garantía:

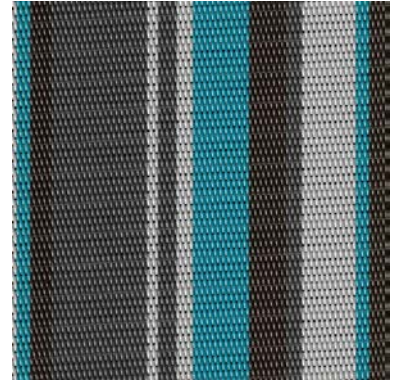
Colores Disponibles Cd de México



TPR091



FPR031



RPR001



NFPR012R



RPR013

Characteristic	Test	Test Specification and Result
Shapes		Square, Rectangle, Hexagon, Deco, Plank
Woven Patterns		NFPR, FPR, RPR, TPR
Total Weight	ISO 8543	2 lb/ft ²
Level of Use	EN 1307	Heavy Commercial
Dimensional Stability	EN 434	Pass
Suitability for Castor Chair	EN 985	Continuous Use
Body Voltage	ISO 1815	2.0kv
Slip Resistance	EN 13893	> 0.3
Impact Sound Insulation	ASTM E492-09	54 IIC
Drum Sound Absorption	EPLF 021029-2	40%
Sound Absorption α S	EN ISO 354	0.05
Light Fastness	EN ISO 105-B02	6
Reaction to Fire	EN 13501-1	Bfl-s1
Woven Resistance to Fraying	EN 1814	Pass
Staining Resistance	EN ISO 26987	Extremely Good / Virtually Stain Proof
Suitability for Humid Conditions	EN 1307	Suitable
CE Classifications	EN 1307	0493-CPD-419001
Product Warranty		10 Year Fade, Lifetime Delamination & Fray

* Issue date most current at time of testing. * To view visit kolyflooring.com/technical-specs

Shapes	Sizes
Square	19.69"x19.69" = 2.69'/piece 24"x24" 36"x36"
Rectangle	18"x36" = 4.5'/piece = 36'/box
Hexagon	.5m = 2.64'/piece = 31.4'/box 1m = 7'/piece
Deco	1.83'/piece
Triangle	.5m = 1.17'/piece 1m = 4.65'/piece
Plank	9"x48" = 3'/piece = 24'/box 9"x36" = 18'/box
Interlock	19.69"x19.69" = 1.64'/piece = 26.9'/box

Datos Técnicos 5 mm Free Lay

Characteristic	Test	Test Specification and Result
Shapes		Square, Rectangle, Hexagon, Deco, Plank, Rolls
Woven Patterns		NFPR, FPR, RPR, TPR
Total Weight	ISO 8543	2 lb/ft ²
Level of Use	EN 1307	Heavy Commercial
Dimensional Stability	EN 434	Pass
Suitability for Castor Chair	EN 985	Continuous Use
Body Voltage	ISO 1815	2.0kv
Slip Resistance	EN 13893	> 0.3
Impact Sound Insulation	ASTM E492-09	53 IIC
Drum Sound Absorption	EPLF 021029-2	40%
Sound Absorption α S	EN ISO 354	0.05
Light Fastness	EN ISO 105-B02	6
Reaction to Fire	EN 13501-1	Bfl-s1
Woven Resistance to Fraying	EN 1814	Pass
Staining Resistance	EN ISO 26987	Extremely Good / Virtually Stain Proof
Suitability for Humid Conditions	EN 1307	Suitable
CE Classifications	EN 1307	0493-CPD-419001
Product Warranty		10 Year Fade, Lifetime Delamination & Fray

* Issue date most current at time of testing. * To view visit kodayflooring.com/technical-specs

Shapes	Sizes
Square	19.69"x19.69" = 2.69'/piece 53.8'/box
Rectangle	18"x36" = 4.5'/piece
Hexagon	.5m = 2.64'/piece, 1m = 7'/piece 52.3'/box
Deco	1.83'/piece
Triangle	.5m = 1.17'/piece, 1m = 4.65'/piece
Plank	9"x48" = 3'/piece 48'/box
Rolls	49.2'x6.56' = 322.7'/roll

Datos Técnicos 2.5 mm - 3 mm Glue Down